

Au cœur des villages

Le magazine
de la Fondation
Villages d'Enfance
Ensemble

DOSSIER

**Grandir entouré,
grandir protégé**

DANS LES VILLAGES

Les 60 ans du village
de Marange-Silvange

PARCOURS

Safiatou, une détermination
à toute épreuve

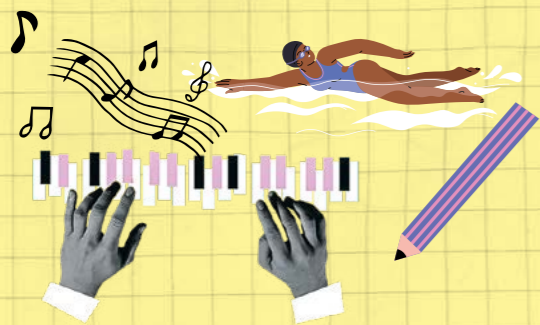
#277 | JUIN 2026



Fondation
VILLAGES D'ENFANCE
ENSEMBLE

ANCIENNEMENT SOS VILLAGES D'ENFANTS

L'ÉDITO DE CLARA & MARTHA



Sœurs jumelles âgées de 14 ans, Clara et Martha* nous parlent d'elles dans un entretien libre.

« Nous sommes arrivées au village d'enfants en octobre 2025 », commence Martha. « On s'y sent vraiment bien : notre éducateur familial et notre aide familiale sont trop gentils avec nous ! On passe beaucoup de temps ensemble, toutes les deux ; au collège, où nous sommes dans la même classe, mais aussi à la maison, où on regarde souvent des vidéos de sport pour reproduire les figures ensuite. Ce n'est pas toujours réussi, mais ça nous fait beaucoup rire ! »

« Chacune a aussi ses activités : moi, Martha, je prends des cours de piano, Clara fait de la natation. Je suis très proche de notre aide familiale, nous faisons de la peinture toutes les deux et avons même exposé nos toiles à la médiathèque de la ville ! Dans ma chambre, j'ai un piano et des dessins accrochés au mur. Clara, elle, n'aime pas trop quand il y a trop de choses, elle a choisi une décoration simple. Très sociable, elle parle avec tout le monde dans le village et adore être entourée. Plus tard, elle voudrait être infirmière auprès de personnes âgées. Je suis sûre qu'elle sera douée, car elle est très empathique. »

« Ma sœur Martha rêve de travailler dans l'architecture pour continuer à dessiner », poursuit Clara. « Elle dessine tellement bien ! L'un de nos meilleurs souvenirs au village a été la fête sur le thème de l'Afrique, où nous avons pu cuisiner une feijoada, un plat traditionnel de l'Angola, notre pays d'origine. Tout le village a participé, c'était merveilleux ! L'agent d'entretien du village nous surnomme les "rayons de soleil", car on est super heureuses d'être ici. »

« Comme dit Clara, il faut profiter de la vie, il faut savourer chaque moment et la vivre pleinement ! », conclut Martha.

*Par souci de confidentialité, les prénoms des enfants ont été modifiés.



© Valentine Durand-Gratian



Le PEPS soutenu par Allianz grâce à l'engagement d'Un rien c'est tout

Partenaire de Fondation Villages d'Enfance Ensemble depuis 2018, Un rien c'est tout est une association dont la mission est de concrétiser des actions dédiées à quatre grandes causes : le droit à la dignité, l'enfance, la santé et l'environnement. Son action repose à la fois sur des collectes de micro-dons de 1 € auprès du grand public et sur un accompagnement philanthropique des entreprises dans la structuration de leur engagement solidaire. Avec Un rien c'est tout, Allianz a choisi de soutenir le PEPS (Programme d'épanouissement par le sport) de Fondation Villages d'Enfance Ensemble. En 2025, plus de 120 000 € ont été reversés afin de financer des actions concrètes : des stages sportifs collectifs ou individuels et des événements fédérateurs pendant les vacances scolaires.



Les 60 ans du village de Marange-Silvange

Le 11 avril 2026, près de 200 personnes ont célébré les 60 ans du village de Marange-Silvange, en Moselle. Enfants, jeunes, anciens et professionnels, entourés d'élus, de donateurs et de partenaires, ont partagé une journée placée sous le signe du droit à la culture, au sport et aux loisirs pour tous. Rythmée par des ateliers de handibasket et de judo, une fresque collective, ainsi que des expositions de dessins et de poteries, la fête a mis en valeur la créativité et l'engagement de chacun. Animée par un enfant du village et un éducateur, la cérémonie a alterné témoignages, dont ceux d'Anna et Nawel, anciennes jeunes accompagnées, et prises de parole de Daniel Barroy, Isabelle Moret, Bruno Doyon, directeur du village, Yves Muller, maire de Marange-Silvange, et Marie-Louise Kuntz, vice-présidente déléguée à la Protection de l'Enfance au Département de la Moselle.



© Manon Production



CYCLONE GEZANI : LE VILLAGE D'ENFANTS SOS DE TOAMASINA FORTEMENT ENDOMMAGÉ

Le 10 février 2026, le cyclone Gezani a balayé la ville de Toamasina, à Madagascar, où se situe un village d'enfants. Si aucun enfant ni adulte n'a été blessé, les dégâts matériels sont importants. Plusieurs maisons familiales ont été endommagées, un foyer de jeunes garçons reste inhabitable et l'école a subi de lourds dommages. Grâce à vos dons, dès les premières heures, Fondation Villages d'Enfance Ensemble a mobilisé 75 000 € pour répondre à l'urgence : accès aux produits de première nécessité, médicaments, carburant pour le groupe électrogène, installation d'un éclairage extérieur pour assurer la sécurité du village, approvisionnement en eau potable via deux citernes et recrutement d'une psychologue spécialisée dans l'accompagnement post-catastrophe. La reconstruction prendra du temps. Les équipes restent mobilisées pour garantir à chaque enfant un environnement sûr, stable et propice à sa reconstruction.

La Fondation Crédit Agricole Solidarités et Développement soutient le programme CARE pour la santé mentale dans les villages d'enfants

En 2026, la Fondation Crédit Agricole Solidarités et Développement rejoint nos partenaires et soutient le déploiement du programme CARE pour la santé mentale dans les villages d'enfants du Morbihan. Ce programme a pour ambition de renforcer l'accompagnement des enfants accueillis dans les villages, en particulier ceux ayant vécu des expériences difficiles avant leur arrivée. En 2025, plus de 50 % des professionnels ont déjà été formés à cette démarche, qui leur permet de mieux comprendre les besoins de ces enfants et d'y répondre de manière adaptée. Ce programme est notamment financé grâce au soutien de partenaires comme la Fondation Crédit Agricole.



Faire un don

01 55 07 25 35

service.donateurs@fondationvee.org

Faire du sport un levier éducatif :

L'ENGAGEMENT DE LONG TERME DE LA FONDATION SOCIÉTÉ GÉNÉRALE

© Régis Corbet



Depuis 2015, la Fondation Société Générale soutient Fondation Villages d'Enfance Ensemble dans le développement du PEPS - Programme d'épanouissement par le sport. Son objectif : permettre aux enfants et aux jeunes accueillis de se construire grâce à la pratique sportive, en développant des compétences clés telles que la confiance en soi, la persévérance et l'esprit d'équipe. En 2025, le PEPS a permis à 71 enfants de participer à 27 stages et séjours sportifs partout en France. Le soutien de la Fondation Société Générale a joué un rôle déterminant, en permettant de multiplier le nombre de stages et de presque doubler le nombre de participants.

Albane Rouvillois, déléguée générale de la Fondation Société Générale, revient sur ce partenariat construit sur le long terme et son impact sur la vie des jeunes.

POURQUOI LA FONDATION SOCIÉTÉ GÉNÉRALE S'EST-ELLE ENGAGÉE AUPRÈS DE FONDATION VILLAGES D'ENFANCE ENSEMBLE ET DU PEPS ?

Nous sommes convaincus que le sport constitue un véritable levier éducatif pour aider les jeunes à grandir et à trouver leur place dans la société. Il favorise l'acquisition de compétences essentielles, comme la confiance en soi, la gestion des émotions ou encore la résilience. Le PEPS nous a particulièrement intéressés car il va bien au-delà de la simple pratique sportive : il s'inscrit dans un accompagnement éducatif global, spécifiquement pensé pour les enfants accueillis en villages d'enfants, en lien étroit avec leurs besoins et leur parcours.

EN 2024, VOUS AVEZ RENOUVELÉ POUR TROIS ANS VOTRE SOUTIEN AU PEPS. QUELS SONT LES ATOUTS D'UN PARTENARIAT PLURIANNUEL ?

S'inscrire dans la durée permet avant tout de donner de la stabilité au programme et d'en faire bénéficier un plus grand nombre d'enfants. Concrètement, cet engagement pluriannuel permet de proposer de nouvelles activités sportives, d'organiser des stages et des séjours, et d'accompagner les jeunes de façon plus approfondie dans leurs progrès. Il permet également de mieux suivre leur évolution dans le temps, d'observer les effets positifs sur leur bien-être, leur confiance en eux et leurs relations aux autres, et ainsi de mesurer pleinement l'impact du programme.

LA FONDATION SOCIÉTÉ GÉNÉRALE ATTACHE UNE GRANDE IMPORTANCE À LA MISE EN RÉSEAU DE SES PARTENAIRES : COMMENT CELA SE TRADUIT-IL CONCRÈTEMENT ?

Depuis 2023, nous avons constitué un collectif réunissant nos 11 partenaires œuvrant pour l'éducation et l'insertion professionnelle par le sport. Ces temps d'échange favorisent le partage d'expériences et la co-construction de nouveaux projets. C'est dans ce cadre que la Fondation Villages d'Enfance Ensemble a co-construit avec l'association le Grand Bleu à Marseille un parcours du PEPS consacré à l'apprentissage de la natation et aux activités nautiques. Une expérience à la fois ludique, structurante et éducative pour les enfants.

Soutenir des programmes comme le PEPS, c'est permettre à des enfants de grandir, de reprendre confiance et de s'épanouir.

Vous aussi, engagez-vous aux côtés de Fondation Villages d'Enfance Ensemble.

Vous pouvez joindre **Émilie FONTAINE**, Responsable du pôle Partenariats entreprises et relations philanthropiques

📍 01 55 07 25 15

✉️ efontaine@fondationvee.org

📍 8 villa du Parc de Montsouris 75 014 PARIS

